

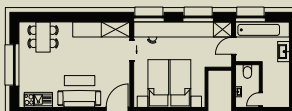
# PREISLISTE 2015

## Wohnungen für 2 Personen 35m<sup>2</sup> - 50m<sup>2</sup>

Preise  
inkl. Wörthersee Card

		Jan / Feb März / April	Mai / Juni Sept / Okt	Juli August	Nov Dez
<b>Loretto</b> 35m <sup>2</sup> • Parterre	👤👤	60€	60€	76€	60€
<b>Falkenberg</b> 45m <sup>2</sup> • 2.Stock	👤👤	66€	66€	91€	66€
<b>Leonstain</b> 50m <sup>2</sup> • 2.Stock	👤👤	72€	72€	97€	72€

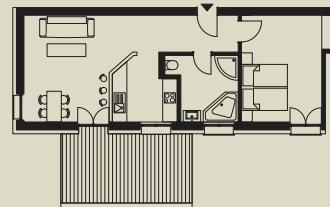
**Loretto** 35m<sup>2</sup> • EG



**Falkenberg** 45m<sup>2</sup> • 2.Stock



**Leonstain** 50m<sup>2</sup> • 2.Stock



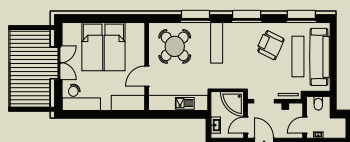
## Wohnungen für 2-4 Personen 50m<sup>2</sup>

Preise  
inkl. Wörthersee Card

		Jan / Feb März / April	Mai / Juni Sept / Okt	Juli August	Nov Dez
<b>Drasing</b> 45m <sup>2</sup> • 1.Stock	👤👤	66€	66€	91€	66€
	👤👤👤	81€	86€	111€	81€
	👤👤👤👤	96€	106€	131€	96€
<b>Hallegg / Hollenburg / Hornstein</b> 50m <sup>2</sup> • 1.Stock	👤👤	72€	72€	97€	72€
	👤👤👤	87€	92€	117€	87€
	👤👤👤👤	102€	112€	137€	102€

**Drasing**

45m<sup>2</sup> • 1.Stock



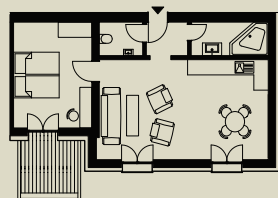
**Hallegg**

50m<sup>2</sup> • 1.Stock



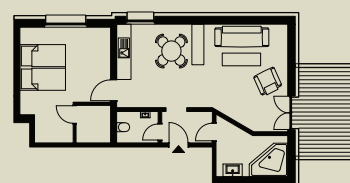
**Hollenburg**

50m<sup>2</sup> • 1.Stock



**Hornstein**

50m<sup>2</sup> • 1.Stock



Die Appartementpreise beinhalten die Kurtaxe, Strom-, Heizungs- und Endreinigungskosten sowie die wöchentliche Reinigung mit Wäschewechsel. In den Sommermonaten inkludieren die Preise auch die *Wörthersee Card*!

Die Appartementpreise gelten pro Appartement und Tag bei einer Mindestbelegung von 3 Tagen.